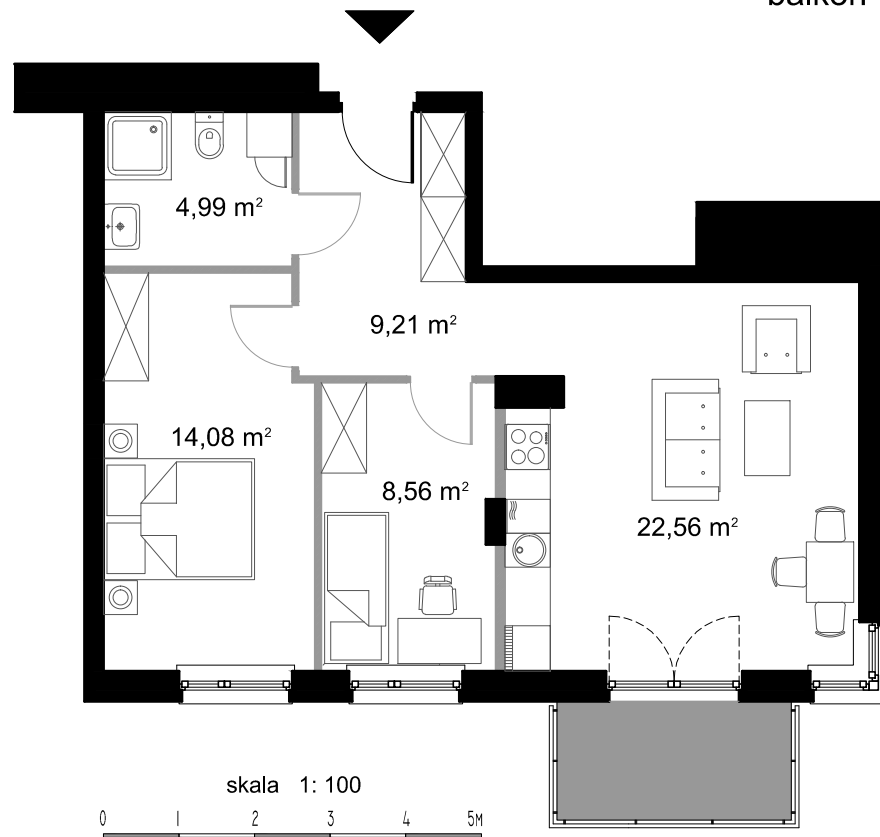


PIĘTRO II - lokal nr 12

suma powierzchni użytkowej **61,19 m²**
 powierzchnia ścianek działowych 1,79 m²
 balkon ok. 4,87 m²



UWAGI:
 Powierzchnia użytkowa została określona na podstawie Rozporządzenia Ministra Transportu, Budownictwa i Gospodarki Morskiej z dnia 25 kwietnia 2012 r. w sprawie szczegółowego zakresu i formy projektu budowlanego (Dz.U. 2012, poz. 462, z późn. zm.), zgodnie z zasadami obmiaru i obliczania powierzchni użytkowej lokalu w oparciu o polską normę PN-ISO 9836:1997 „Własności użytkowe w budownictwie. Określanie wskaźników powierzchniowych i kubaturowych” z uwzględnieniem następujących zasad:
 a) przez lokal mieszkalny należy rozumieć wydzielone trwałą ścianami w obrębie budynku pomieszczenie lub zespół pomieszczeń przeznaczonych na stały pobyt ludzi, które wraz z pomieszczeniami pomocniczymi służą zaspokajaniu ich potrzeb mieszkaniowych
 b) powierzchnie pomieszczeń lub ich części o wysokości w świetle równej lub większej od 2,20 m należy zaliczać do obliczeń w 100%, o wysokości równej lub większej od 1,40 m, lecz mniejszej od 2,20 m – w 50%, natomiast o wysokości mniejszej od 1,40 m pomija się całkowicie.
 Do powierzchni użytkowej zostały wliczone elementy stanowiące ścianki działowe (powierzchnie zajęte przez ścianki działowe).
 Rozmieszczenie mebli, urządzeń kuchennych oraz sanitarnych mają charakter orientacyjny.